

電気料金一覧 (消費税10%込)

2023年1月1日より新メニューを導入しました。料金の大幅な変動を防ぎ、年間を通して安定的な料金で電気をおとどけます。

基本料金

メニュー名	契約電力	料金	東電との差額
スタンダードでんき	0.5kW	143円	0円
	1.0kW	286円	0円
	1.5kW	429円	0円
	2.0kW	572円	0円
	3.0kW	858円	0円
	1kW追加毎	+286円	0円
ハイパワーでんき	1kWあたり	1100円	-22円
new 実量スタンダード	1kWあたり	400円	-
new 実量ハイパワー	1kWあたり	1100円	-
高圧電力	1kWあたり	要相談	-

※旧従量電灯B 60A → スタンダードでんき 6kW (1716円)
※旧従量電灯C 6kVA → スタンダードでんき 6kW (1716円)
※旧低圧電力 6kW → ハイパワーでんき 6kW (6600円)
※実量は契約電力が過去12ヶ月における各月の最大需要電力のなかで最も大きい値になります。
※まったく電気をこ使用にならない月の基本料金は半額になります。

電力消費量料金

	料金(1kWhあたり)	東電との差額
昼時間 (5:00~17:00)	毎月変動	-
夜時間 (昼時間以外)	毎月変動	-

電気の市場価格は常に変動します。市場価格に電気料金を連動させる仕組みでは、昨今の市場価格上昇に伴って急激な変動が起こっていました。新メニューでは、過去6ヶ月の価格の平均からその月の料金を計算することで、料金の安定を実現します。また、夜の方が昼よりも市場価格が高くなることから、夜の電力消費を減らすため、料金を昼と夜にわけました。夜時間帯の消費を控えることで、よりおトクにご利用いただけます。

※再エネ賦課金は、別途請求します。

電気の調達と今後の展望

電気の調達先は4つ。現在のGPPの電気は(2)(3)が大半のため、調達価格が市場価格に左右されてきました。今後は(1)の比率を増やし、安定的で安価、そして再エネ100%の電気を実現します。

- | | |
|-----------------------------|----------------|
| (1) 非FIT再エネ 再エネ | 固定料金 |
| (2) FIT再エネの特定卸供給 再エネ | 市場価格連動(変動あり) |
| (3) JEPX(日本卸電力取引所) | 市場価格(変動あり) |
| (4) 送配電事業者 | インバランス供給(変動あり) |

よくあるご質問

- Q** どうやって手続きしたいの？
直近の検針票(切替の場合「電気使用明細書」。買取の場合「FIT満了のお知らせ」または「購入電力量のお知らせ」)をご用意の上、WEB、郵送、FAX、メールでお申込みください。現在の電力会社への連絡は必要ありません。
- Q** GPP電気をやめたら、解約・違約金は発生するの？
しません。
- Q** 引越先で最初からGPP電気を使えるの？
はい。余裕をもってお申込みください。
- Q** ウチの電気は切替えられるの？
発電した電気は買取ってくれるの？
下記の供給/買取エリア内であれば対応できます。
- Q** マンションでも切替えできるの？
管理組合が電力会社と契約している一括受電のマンション以外は切替えられません。
- Q** GPP電気に切替えたら、CO2を減らせるの？
減らせます。再生可能エネルギーの電気を選ぶ人が増えれば、その分、化石燃料が減るのでCO2が削減できます。
- Q** 小さい電力会社でも停電しないの？
GPPを選んだことで停電しやすくなることはありません。どんな電力会社と契約しても、送電線トラブルがあれば停電するというリスクは同じです。
- Q** 停電やトラブルへの対応はしてくれるの？
停電の際には、送配電事業者へ直接ご連絡ください。その他トラブルはGPPが対応します。
- Q** 申込みから切替えまでどのくらいの時間がかかるの？
次回検針日が切替の目安になります。おおむね1~2ヶ月かかります。(お引越し等お急ぎの場合は別途ご相談ください)

名称 グリーンピープルズパワー株式会社
住所 〒160-0022 東京都新宿区新宿2-4-2 カーサ御苑903
設立 2017年2月3日
事業内容 小売電気事業(登録番号 A0644)
供給/買取エリア 青森県、秋田県、岩手県、山形県、宮城県、新潟県、福島県、東京都、神奈川県、千葉県、埼玉県、茨城県、栃木県、群馬県、山梨県、静岡県、長野県、岐阜県、愛知県、三重県

TEL 03-6274-8660 / FAX 03-6380-5244
MAIL info@greenpeople.co.jp
https://www.greenpeople.co.jp



ひとに話したくなる電力会社

Green People's Power

<http://www.greenpeople.co.jp>

GPPは 市民の力を合わせて つくった電力会社です。

ご自宅はもちろん、お店も会社も学校も、
かんたんに電気を切替えられます。
原発はイヤ!という人も、再エネがいい!という人も、
持続可能な未来を目指してGPPの電気に切替えませんか?



代表
竹村英明

GPPってどんな会社?

- 市民の出資で運営し、大きな会社の融資は受けません。
- 原子力や化石燃料ではない、再生可能エネルギー100%の電力供給を目指しています。
- 「再生可能エネルギーならなんでもよい」というわけではなく、環境と調和のとれた選りすぐりの電気をお届けします。
- 新しい産業と雇用を生み出す『電気をつかって社会を変える!』という大きな夢にチャレンジしています。
- 信念を持ったスタッフが働いています。

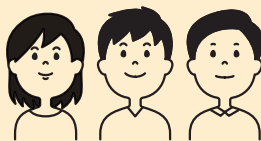
ユーザーさんからの声

再生可能エネルギーを使用することに、なんだかとてもワクワクしています!無意識に使用していた電気に対しても意識が変わりはじめています。[東京・大田区]

市民の方々がつくる、環境に配慮した、誰も傷つくことのないGPPの電気を使うことで、罪悪感が減り、暮らしがもっとhappyになりました。気候変動を止めることに少しでも貢献できていると日々実感しています。[神奈川・茅ヶ崎市]

I recommend GPP for your energy provider! (GPPをおすすめします!)[山梨・甲州市]

GPPを通して、自宅の太陽光でつくった電気を、再生可能エネルギー電力に関心が高いユーザーのみなさんに届けてもらえるのがありがたいです。[栃木・宇都宮市]



GPPと持続可能な未来を!

GPPはSDGs(持続可能な開発目標)の達成を目指しています。ご契約のお客さまには、バナナペーパーでつくった「エコな電気をつかっています」シールをプレゼントしています(希望者のみ)。



GPPがお届けする電気



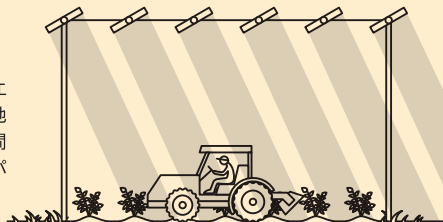
駒井ハルテックの
三浦宮川風力発電所



イージーパワーの
厩塚ソーラーシェアリング発電所

ソーラー シェアリングとは?

太陽光発電と農作物で太陽のエネルギーを分け合う発電所。地面で農業を行い、その上では、間隔を空けて設置したソーラーパネルで発電します。



お申し込み方法

直近の検針票をご用意ください。

- 切替の場合「電気使用明細書」
- 買取の場合「FIT満了のお知らせ」または「購入電力量のお知らせ」



GPP 電気



「GPP 電気」で検索するか、QRコードからアクセスしてください。
<https://www.greenpeople.co.jp/>



以下にご記入の上、検針票(コピー可)と一緒に送ってください。

宛名▶ グリーンピープルズパワー株式会社

住所▶ 〒160-0022

東京都新宿区新宿2-4-2カーサ御苑903

FAX▶ 03-6380-5244

ふりがな	
お名前	
ご住所	〒
日中の連絡先 (電話番号)	
メールアドレス	
ご希望の方にオリジナルシールをプレゼントしています	希望する・希望しない



本文にお名前、ふりがな、ご住所、電話番号を記載の上、検針票の画像を添付してお送りください。

info@greenpeople.co.jp

?
お気軽に
お問合せください

電気・契約など ▶ info@greenpeople.co.jp
相談会・イベントなど ▶ kauhou@greenpeople.co.jp
TEL ▶ 03-6274-8660